

Rádi vám vždy pomůžeme

Zregistrujte svůj výrobek a získejte podporu na adrese
www.philips.com/support

SRP2018

Otázky?
Kontaktujte
společnost
Philips



Příručka pro uživatele

PHILIPS

Obsah

1	Váš univerzální dálkový ovladač	2
	Úvod	2
	Popis dálkového ovladače	2
	Podporovaná zařízení	3

2	Začínáme	4
	Vložení baterií (nejsou součástí balení)	4
	Nastavení univerzálního dálkového ovladače	4

3	Oznámení	7
	Likvidace starého výrobku a baterie	7

4	Servis a podpora	8
	Nejčastější dotazy	8
	Potřebujete pomoc?	8

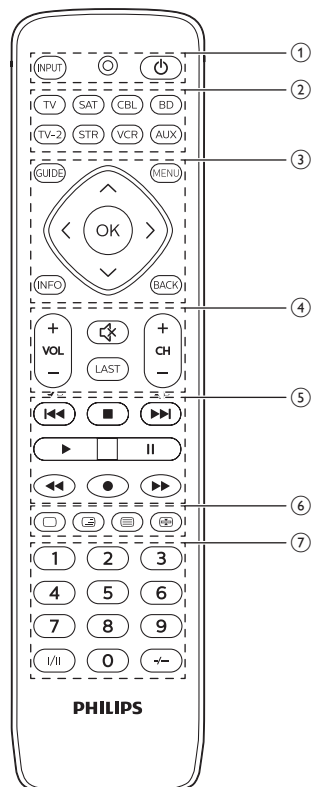
1 Váš univerzální dálkový ovladač

Gratulujeme k nákupu a vítáme Vás mezi uživateli výrobků společnosti Philips! Pokud chcete využít všechny výhody podpory nabízené společností Philips, zaregistrujte svůj výrobek na adrese www.philips.com/welcome

Úvod

Univerzálním dálkovým ovladačem můžete ovládat až 8 různých zařízení.

Popis dálkového ovladače



- ① **INPUT**: výběr dostupných vstupů zdroje (anténa, kabel apod.).
● : kontrolka LED
⏻ : zapnutí nebo vypnutí.
- ② Tlačítka pro výběr zařízení
- ③ **GUIDE**: zobrazuje programového průvodce.
INFO: zobrazuje informace o kanálu na obrazovce.
MENU: zapnutí nebo vypnutí nabídky.
BACK: opuštění nabídky.
OK: potvrzení výběru.
▲ / ▼ / ◀ / ▶ : nahoru/dolů/doleva/doprava.
- ④ **VOL+/-**: upravit hlasitost.

CH+/-: přechod na další/předchozí kanál.

🔇: ztlumení

LAST: návrat na předchozí naladěný kanál.

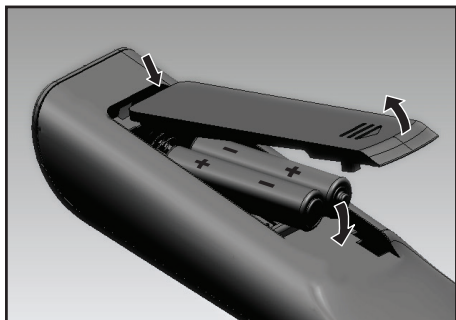
- ⑤
- ⏮: předchozí stopa
 - : funkce stop
 - ⏭: další stopa
 - ▶: přehrávání
 - ⏸: pozastavení
 - ⏪: posun vzad
 - : nahrávání
 - ⏩: rychlý posun vpřed
- ⑥
- / 📺 / 📺 / 📺 : vypnutí teletextu / teletext mix / zapnutí teletextu / pozastavení teletextu
- ⑦
- Tlačítka s čísly
- I/II: výběr zvukového kanálu
- /--: výběr mezi jednocifernými a dvoucifernými čísly kanálů.

Podporovaná zařízení

Název zařízení	Popis
TV/TV-2	TV, DTV
CBL/SAT	Kabelový přijímač, satelitní přijímač, dekodér IPTV, DVR, HDTV a TiVo
BD	Přehrávač/rekordér DVD, přehrávač Blu-ray
STR	Streamovací zařízení, Apple TV, Roku, Sony, WD TV, Netgear
VCR	Přehrávač/rekordér videokazet
AUX	Pomocné vybavení, počítač Media Center, další

2 Začínáme

Vložení baterií (nejsou součástí balení)



Varování

- Při vkládání baterie do přihrádky zkontrolujte její polaritu. Nesprávná polarita může výrobek poškodit.

Výstraha

- Nebezpečí výbuchu! Baterie chraňte před horkem, slunečním zářením nebo ohněm. Baterie nikdy nevhazujte do ohně.
- Nebezpečí snížení životnosti baterií! Nikdy nepoužívejte různé značky ani typy baterií.

Poznámka

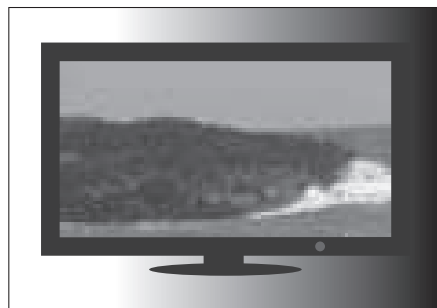
- Při výměně baterií budou všechna uživatelská nastavení zachována v paměti univerzálního dálkového ovladače po dobu 5 minut.

Nastavení univerzálního dálkového ovladače

Než začnete ovládat svá zařízení, musíte univerzální dálkový ovladač nejprve nastavit.

Ruční registrace

- 1 Zapněte zařízení.



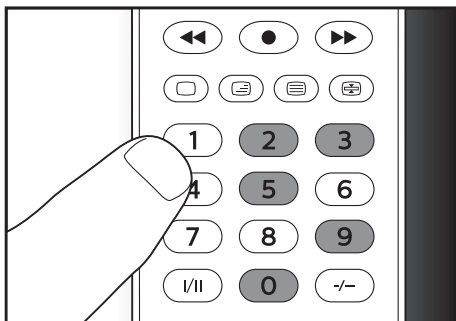
- 2 Stiskněte a podržte tlačítko pro výběr zařízení (např. televizor) na 5 sekund, dokud se nerozsvítí červená kontrolka LED.



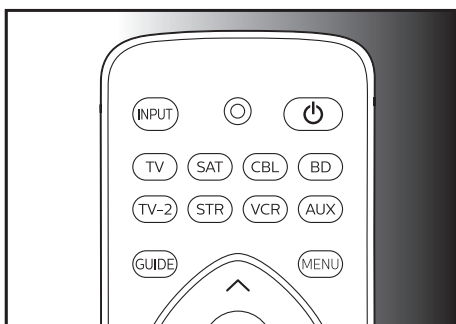
- 3 Vyhledejte si v seznamu kódů 5místný kód příslušné značky. Kódy jsou uvedeny podle typu zařízení a názvu značky. Nejoblíbenější kód je uveden jako první.



- 4 Zadejte první 5místný kód pomocí tlačítek s čísly.



- 5 Pokud je kontrolka vypnutá, platný kód byl uložen. Jinak kontrolka jednou blikne a poté bude dále svítit, aby bylo možné zadat kód opakovaně.



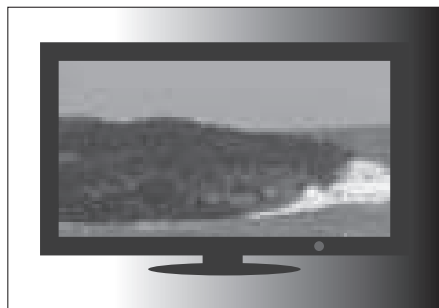
- 6 Ovládejte zařízení pomocí univerzálního dálkového ovladače. Pokud vaše zařízení reaguje správně, znamená to, že jste zadali správný kód. Jinak opakujte postup od kroku 2 a zadejte druhý kód ze seznamu.

Poznámka

- Někdy se může stát, že vaše zařízení reaguje pouze na některá tlačítka. V takovém případě proveďte nastavení pomocí druhého kódu ze seznamu kódů a zkuste zařízení ovládat znovu.
- Každé tlačítko zařízení lze použít k nastavení jakéhokoli zařízení. Můžete například nastavit televizor pomocí tlačítka zařízení **BD**.

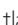
Automatická registrace

- 1 Zapněte zařízení.

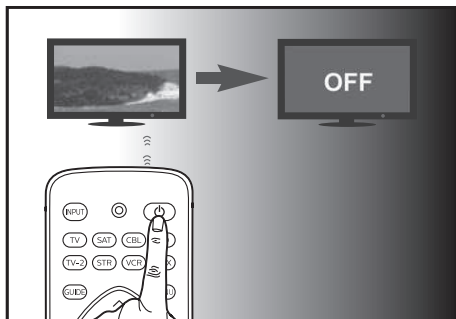


- 2 Stiskněte a podržte tlačítko pro výběr zařízení (např. televizor) na 5 sekund, dokud se nerozsvítí červená kontrolka LED.

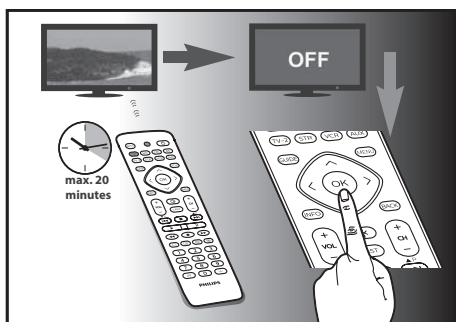


- 3 Namiřte univerzální dálkový ovladač na zařízení. Poté stisknutím a uvolněním tlačítka  spusťte vyhledávání kódu příslušné značky. Zatímco dálkový ovladač vyhledává, každé 2 sekundy je vyslán jiny

infráčervený signál signalizovaný červeným bliknutím.



- 4 Když je zařízení vypnuté, **ihned** stisknutím a uvolněním tlačítka **OK** uložte kód. Červený indikátor LED se vypne.



- 5 Ovládejte zařízení pomocí univerzálního dálkového ovladače. Pokud vaše zařízení reaguje správně, znamená to, že jste uložili správný kód.



Poznámka

- Automatickou registraci lze vrátit zpět ještě jedním stisknutím a uvolněním tlačítka **U** v průběhu procesu registrace. To je užitečné, pokud jste zmeškali šanci stisknout tlačítko **OK** do 2 sekund. Zařízení je nutné nejprve opět zapnout.
- Opakujte stejný postup a nastavte ostatní zařízení.
- Někdy se může stát, že vaše zařízení reaguje pouze na některá tlačítka. V takovém případě proveďte nastavení pomocí druhého kódu ze seznamu kódů a zkuste zařízení ovládat znovu.

3 Oznámení

Likvidace starého výrobku a baterie



Výrobek je navržen a vyroben z vysoce kvalitního materiálu a součástí, které lze recyklovat a znovu používat.



Symbol na výrobku znamená, že výrobek splňuje evropskou směrnici 2012/19/EU.



Symbol na výrobku znamená, že výrobek obsahuje baterie splňující evropskou směrnici 2013/56/EU, takže nemůže být likvidován společně s běžným domácím odpadem. Zjistěte si informace o místním systému sběru tříděného odpadu elektrických a elektronických výrobků a baterií. Dodržujte místní předpisy a nikdy nelikvidujte výrobek nebo baterie společně s běžným domácím odpadem. Správnou likvidací starých výrobků a baterií pomůžete předejít negativním dopadům na životní prostředí a lidské zdraví.

Likvidace baterií

Chcete-li odstranit baterie, podívejte se do sekce „Vložení baterií“.



Jestliže je k výrobku přiloženo toto logo, znamená to, že byl zaplacen příspěvek národnímu sdružení pro obnovu a recyklaci.

Informace o ochraně životního prostředí

Veškerý zbytečný obalový materiál byl vynechán. Snažili jsme se, aby bylo možné obalový materiál snadno rozdělit na tři materiály: lepenku (krabice), polystyrén (ochranné balení) a polyetylen (sáčky, ochranné fólie z lehčeného plastu).

Systém se skládá z materiálů, které je možné v případě demontáže odbornou firmou recyklovat a opětovně použít. Při likvidaci obalových materiálů, vybitých baterií a starého zařízení se řiďte místními předpisy.

4 Servis a podpora

Nejčastější dotazy

Můj univerzální dálkový ovladač vůbec nefunguje.

- Zkontrolujte, zda jste správně nastavili zařízení pomocí správného kódu.
- Zkontrolujte, zda jste stiskli odpovídající tlačítko zařízení pro své zařízení.
- Zkontrolujte, zda jsou baterie správně vloženy. Pokud jsou baterie příliš slabé, vyměňte je.
- Zkontrolujte, zda je zařízení napájeno.

Pokud je pod značkou mého zařízení uvedeno několik kódů zařízení, jak mohu vybrat správný kód zařízení?

Abyste vyhledali správný kód zařízení, zkoušejte kódy jeden po druhém. Kódy jsou řazeny podle oblíbenosti, přičemž nejoblíbenější kód je uveden jako první.

Moje zařízení reaguje pouze na některé z příkazů.

Nastavili jste kód, pro který fungují správně pouze některé příkazy, ale některé ne. Zkoušejte další kódy, dokud nebude správně fungovat většina tlačítek.

Potřebujete pomoc?

Doporučujeme vám přečíst si nejprve důkladně tuto uživatelskou příručku. Pomůže vám s nastavením a používáním univerzálního dálkového ovladače.

Pokud však požadujete další informace nebo máte další dotazy týkající se nastavení, využití,

záruky apod. zařízení SRP2018, můžete se na nás kdykoli obrátit.

Když voláte na naši linku pomoci, ujistěte se, že máte během hovoru po ruce SRP2018, aby vám naši operátoři mohli pomoci určit, zda zařízení SRP2018 funguje správně.

Naše kontaktní údaje najdete na konci této uživatelské příručky.

Podporu online naleznete na adrese www.philips.com/support



2016 © Gibson Innovations Limited. Všechna práva vyhrazena.

Společnost Gibson Innovations Ltd. je zodpovědná za výrobu a prodej tohoto výrobku a také je ručitelem za tento výrobek.

Philips a logo společnosti Philips se štitěm jsou registrované ochranné známky společnosti Koninklijke Philips Electronics N.V. a jsou používány na základě licence udělené společností Koninklijke Philips N.V.

UM_SRP2018_10_CS_V1.0
wk1607

